

ระบบตรวจสอบการขอกำหนด ตำแหน่งทางวิชาการ

คู่มือการเข้าเว็บไซต์



จัดทำโดย งานวิจัยและพัฒนาซอฟต์แวร์คอมพิวเตอร์และเครือข่าย
สำนักวิทยบริการและเทคโนโลยีสารสนเทศ มหาวิทยาลัยราชภัฏเพชรบูรณ์

1. เข้าที่เว็บไซต์ <https://www.pcru.ac.th> เลือก อาจารย์/เจ้าหน้าที่
2. คลิกที่ลิงค์ ระบบตรวจสอบการขอตำแหน่งทางวิชาการ ดังภาพ

มหาวิทยาลัยราชภัฏเพชรบูรณ์
PHETCHABUN RAJABHAT UNIVERSITY

หน้าหลัก | เกี่ยวกับมหาวิทยาลัย | การบริหารงาน | ช่องทางอิเล็กทรอนิกส์สำหรับติดต่อมหาวิทยาลัย | ติดต่อ/เส้นทางการเดินทาง

สมัครเรียน | คณะ/หน่วยงาน | ระบบสารสนเทศ | ข่าวมหาวิทยาลัย | ปฏิทินกิจกรรม

ผู้ต้องการศึกษาต่อ | สำหรับนักศึกษา | สำหรับนักวิจัย | **อาจารย์/เจ้าหน้าที่**

อาจารย์/เจ้าหน้าที่

ระบบลงทะเบียนปฏิบัติราชการออนไลน์

ระบบสารสนเทศสำหรับอาจารย์

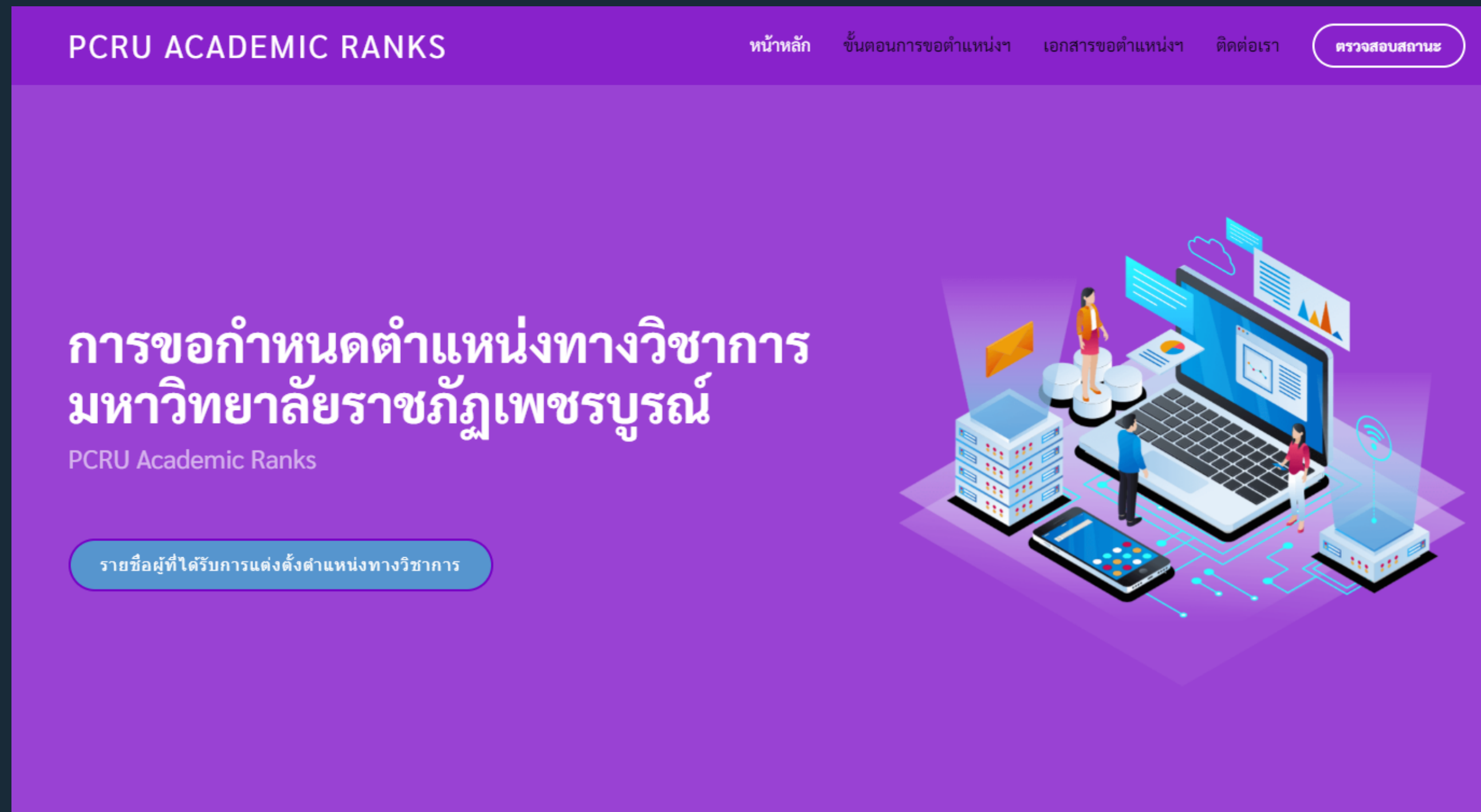
- ปฏิทินวิชาการ
- ระบบทะเบียนและวัดผล
- ระบบสารสนเทศเพื่อการบริหารและการจัดการ PMIS
- ระบบสารสนเทศสำหรับผู้บริหาร
- ระบบฐานข้อมูลงานวิจัย
- ระบบอักษรวิสุทธิ์
- ระบบประเมินการสอน
- ระบบผลิตสื่อการเรียนการสอนออนไลน์
- ระบบบริการฐานข้อมูลสารสนเทศกลาง
- ระบบสารสนเทศเพื่อการจัดการเอกสารหลักสูตรตามกรอบ TQF
- ตารางเรียน
- ตารางสอบ
- แบบฟอร์มคำร้อง
- บริการสืบค้นหนังสือและวารสาร
- สื่อการเรียนการสอนออนไลน์
- บริการห้องสอนออนไลน์
- ระบบลงทะเบียนประกันอุบัติเหตุ
- โบบลาอิเล็กทรอนิกส์
- ระบบตรวจสอบการขอตำแหน่งทางวิชาการ**

ระบบสารสนเทศสำหรับเจ้าหน้าที่

- ระบบสารสนเทศเพื่อการบริหารและการจัดการ PMIS
- ระบบทำกับติดตามงานประกันคุณภาพ
- ระบบบริหารจัดการเอกสารอิเล็กทรอนิกส์
- ระบบบริการฐานข้อมูลสารสนเทศกลาง
- ระบบจัดซื้อจัดจ้างภาครัฐ
- ระบบจัดทำคำขอยงบประมาณ
- ระบบเบิก-จ่าย วัสดุ
- ระบบประเมินผลการปฏิบัติราชการพนักงานมหาวิทยาลัยสายสนับสนุน
- ระบบการลาอิเล็กทรอนิกส์
- ระบบลงทะเบียนประกันอุบัติเหตุ



3. หรือสามารถเข้าที่เว็บไซต์ <https://academicranks.pcru.ac.th/> จะแสดงดังภาพ

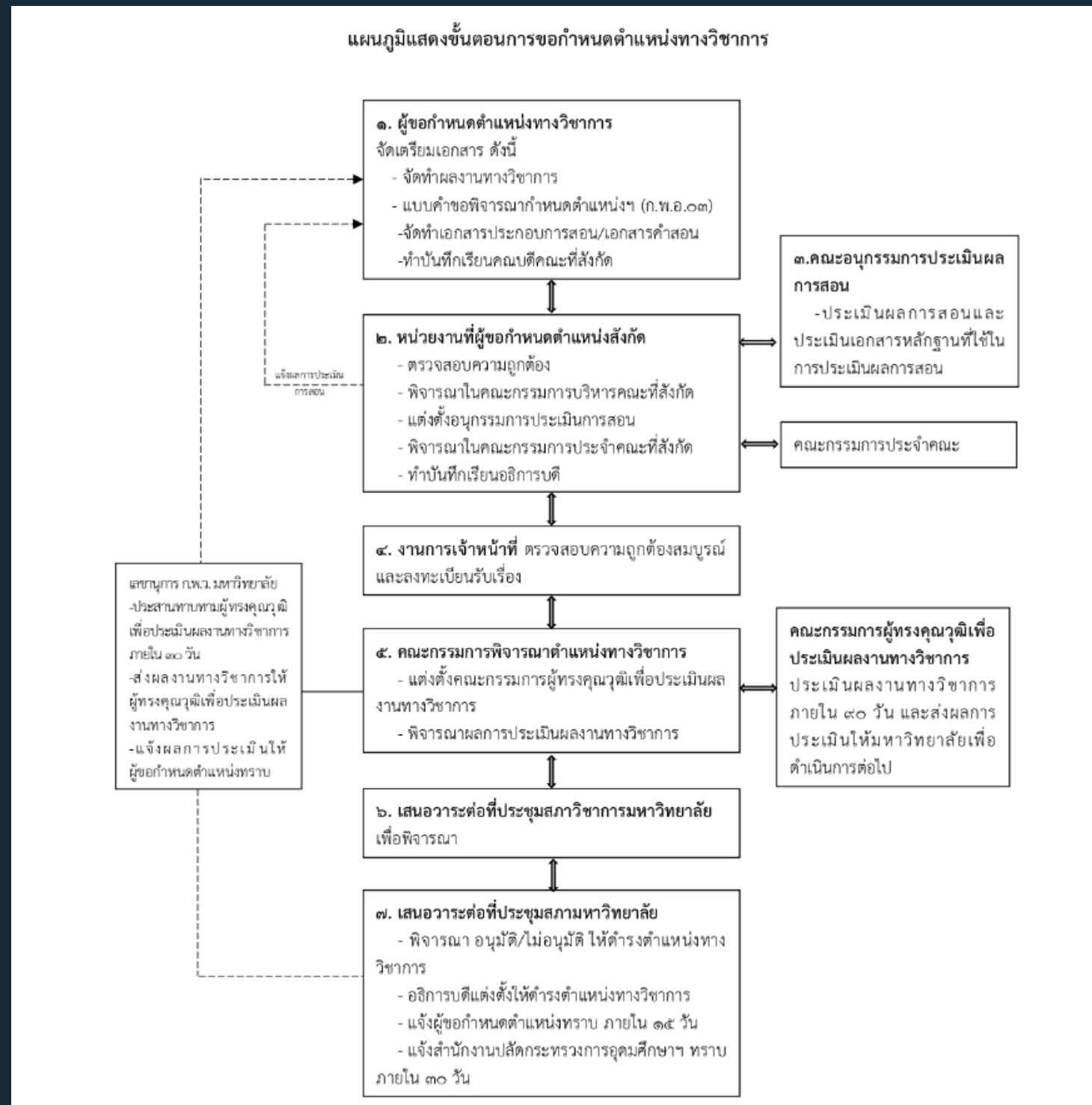


4. สามารถตรวจสอบรายชื่อผู้ที่ได้รับการแต่งตั้งตำแหน่งทางวิชาการได้ที่ ปุ่มดังกล่าว

รายชื่อผู้ที่ได้รับการแต่งตั้งตำแหน่งทางวิชาการ

รายชื่อผู้ที่ได้รับการแต่งตั้งตำแหน่งทางวิชาการ							
คณะ		ทั้งหมด		สาขา		ทั้งหมด	
Show		10		entries		Search:	
ลำดับ	ชื่อ - สกุล	สาขาวิชาที่ขอดำรงตำแหน่งฯ	คณะ	ตำแหน่ง	วันที่แต่งตั้งให้ดำรงตำแหน่ง	วันที่สภามหาวิทยาลัยมีมติ	คำสั่งมหาวิทยาลัยราชภัฏเพชรบูรณ์
1	นางสาวอาทิตย์ยา ชาวพราย (พนักงานมหาวิทยาลัย)	สาขาการศึกษา (6501) อนุสาขาหลักสูตรและการสอน (650107)	คณะครุศาสตร์	ผู้ช่วยศาสตราจารย์	วันที่ 01 มิถุนายน 2564	วันที่ 14 ธันวาคม 2565	2451/2565 ลว.15 ธันวาคม 2565
2	นางสาวดวงจันทร์ สีหาราช (พนักงานมหาวิทยาลัย)	สาขาเทคโนโลยีสารสนเทศ (1806)	คณะวิทยาศาสตร์และเทคโนโลยี	ผู้ช่วยศาสตราจารย์	วันที่ 01 มิถุนายน 2564	วันที่ 14 ธันวาคม 2565	2451/2565 ลว.15 ธันวาคม 2565
3	ว่าที่ ร.ต.หญิงสุมาลี พิมพ์พันธุ์ (พนักงานมหาวิทยาลัย)	สาขาพันธุศาสตร์ (0147)	คณะวิทยาศาสตร์และเทคโนโลยี	รองศาสตราจารย์	วันที่ 12 กันยายน 2565	วันที่ 15 กุมภาพันธ์ 2566	410/2566 ลว.16 กุมภาพันธ์ 2566
4	นายเอราวัณ ชาญพหล (พนักงานมหาวิทยาลัย)	สาขาวิศวกรรมอุตสาหการ (1109)	คณะเทคโนโลยีการเกษตรและเทคโนโลยีอุตสาหกรรม	ผู้ช่วยศาสตราจารย์	วันที่ 13 กันยายน 2564	วันที่ 14 ธันวาคม 2565	2451/2565 ลว.15 ธันวาคม 2565
5	นายณัฐวัฒน์ แซงภูเขียว (พนักงานมหาวิทยาลัย)	สาขาบริหารธุรกิจ (6802)	คณะวิทยาการจัดการ	ผู้ช่วยศาสตราจารย์	วันที่ 23 สิงหาคม 2564	วันที่ 22 เมษายน 2566	982/2566 ลว. 24 เมษายน 2566
6	นางสาวฤทัยทิพย์ รัตนพันธ์ (พนักงานมหาวิทยาลัย)	สาขาทัศนศิลป์ (8101) อนุสาขาศิลปะสื่อผสม (810105)	คณะมนุษยศาสตร์และสังคมศาสตร์	ผู้ช่วยศาสตราจารย์	วันที่ 17 พฤษภาคม 2565	วันที่ 22 เมษายน 2566	982/2566 ลว. 24 เมษายน 2566
7	นางสาวศศิธร แทนทอง (ข้าราชการ)	สาขาเคมีวิเคราะห์ (0132)	คณะวิทยาศาสตร์และเทคโนโลยี	ผู้ช่วยศาสตราจารย์	วันที่ 15 มิถุนายน 2544	วันที่ 06 พฤษภาคม 2546	296/2546 ลว. 4 มิถุนายน 2546
8	นางพนณา ตั้งวรรณวิทย์ (ข้าราชการ)	สาขาเทคโนโลยีสารสนเทศ (1806) อนุสาขาระบบสารสนเทศ (180607)	คณะวิทยาศาสตร์และเทคโนโลยี	ผู้ช่วยศาสตราจารย์	วันที่ 16 สิงหาคม 2549	วันที่ 25 กันยายน 2551	1367/2551 ลว. 17 ตุลาคม 2551
9	นางทิวาพร ชันผณี (ข้าราชการ)	สาขาคณิตศาสตร์ (0104)	คณะวิทยาศาสตร์และเทคโนโลยี	ผู้ช่วยศาสตราจารย์	วันที่ 10 มีนาคม 2548	วันที่ 15 มีนาคม 2567	408/2553 ลว. 17 มีนาคม 2553
10	นางทิวาพร ชันผณี (ข้าราชการ)	สาขาคณิตศาสตร์ (0104)	คณะวิทยาศาสตร์และเทคโนโลยี	รองศาสตราจารย์	วันที่ 24 มีนาคม 2564	วันที่ 15 ธันวาคม 2564	1864/2564 ลว. 16 ธันวาคม 2564

5. สามารถกดปุ่มขั้นตอนการขอตำแหน่งฯ จะแสดงขั้นตอนการขอตำแหน่งทางวิชาการ ดังภาพ



6. สามารถกดปุ่มเอกสารขอตำแหน่งฯ จะแสดงประกาศต่าง และแบบฟอร์ม ดังภาพ

PCRU ACADEMIC RANKS

[หน้าหลัก](#)

[ขั้นตอนการขอตำแหน่งฯ](#)

[เอกสารขอตำแหน่งฯ](#)

[ติดต่อเรา](#)

[ตรวจสอบสถานะ](#)

ประกาศ

ประกาศ ก.พ.อ. พ.ศ.2564

การกำหนดชื่อสาขาวิชา

ข้อบังคับมหาวิทยาลัยราชภัฏเพชรบูรณ์

ประกาศฯ หลักเกณฑ์และวิธีการประเมินผลการสอน มรภ.เพชรบูรณ์ พ.ศ.2565

ระเบียบมหาวิทยาลัย เรื่อง การได้รับเงินประจำตำแหน่งทางวิชาการ

ประกาศคณะกรรมการบริหารกองทุนพัฒนาบุคลากร (ฉบับที่ 1)

ประกาศคณะกรรมการบริหารกองทุนพัฒนาบุคลากร (ฉบับที่ 2)

ประกาศคณะกรรมการพิจารณาตำแหน่งทางวิชาการมหาวิทยาลัยราชภัฏเพชรบูรณ์ เรื่องแนวทางปฏิบัติการประเมินผลงานทางวิ...

คู่มือการขอตำแหน่งทางวิชาการ มรภ.เพชรบูรณ์ พ.ศ.2565

ประกาศ ก.พ.ว. เรื่อง หลักเกณฑ์และวิธีการประเมินผลการสอน มรภ. เพชรบูรณ์ (ฉบับที่ 2) พ.ศ.2566

แบบฟอร์ม

แบบฟอร์ม ก.พ.อ.03

แบบแสดงหลักฐานการมีส่วนร่วมในผลงานทางวิชาการทั่วไป

แบบประเมินการสอน

แบบฟอร์มประเมินหนังสือ และตำรา ก่อนการเผยแพร่ 64 (มรภ.เพชรบูรณ์)

แบบฟอร์มตรวจสอบและรับรองการเผยแพร่ หนังสือ ตำรา 64 (มรภ.เพชรบูรณ์)

เกณฑ์ 2564-แบบฟอร์มบันทึกข้อความขอส่งผลงานวิชาการ-บันทึกส่งคณะ

เกณฑ์ 2564-แบบฟอร์มบันทึกข้อความขอส่งผลงานวิชาการ-บันทึกส่งมทสย

แบบบันทึกข้อความขอประเมินผลการสอนล่วงหน้า

แบบคำร้องขอหนังสือรับรองภาระงานสอนย้อนหลัง 3 ปี ของอาจารย์ผู้สอน

จัดทำโดย งานวิจัยและพัฒนาซอฟต์แวร์คอมพิวเตอร์และเครือข่าย สำนักวิทยบริการและเทคโนโลยีสารสนเทศ มหาวิทยาลัยราชภัฏเพชรบูรณ์



7. สามารถกดปุ่มติดต่อเรา เพื่อติดต่อกับเจ้าหน้าที่โดยตรงได้ ดังภาพ

PCRU ACADEMIC RANKS

หน้าหลัก | ขั้นตอนการขอตำแหน่งฯ | เอกสารขอตำแหน่งฯ | ติดต่อเรา | [ตรวจสอบสถานะ](#)



คุณยุพารัตน์ รัชชีสรณ์
ฝ่ายงานขอกำหนดตำแหน่งทางวิชาการ สังกัดกองกลาง สำนักงานอธิการบดี มหาวิทยาลัยราชภัฏเพชรบูรณ์

ที่ตั้ง:
มหาวิทยาลัยราชภัฏเพชรบูรณ์ 83 หมู่ 11 ถนน
สระบุรี-หล่มสัก ตำบลสะเดียง อำเภอเมือง จังหวัด
เพชรบูรณ์ 67000

อีเมล:
คุณยุพารัตน์ (yuparut.r@pcru.ac.th)

โทรศัพท์:
056-717100 ต่อ 7407

เวลาทำการ:
จันทร์ - ศุกร์ : 8:30 น. - 16:30 น.



ตรวจสอบสถานะ

เลขประจำตัวบุคลากร

เข้าสู่ระบบ

ย้อนกลับ

สำหรับผู้ดูแลระบบ

8. กดปุ่มตรวจสอบสถานะ จะเข้าสู่หน้า login เข้าสู่ระบบ

9. ป้อนข้อมูลการเข้าใช้งานระบบ
เลขประจำตัว : หมายเลขประจำตัวพนักงาน

10.กดปุ่ม เข้าสู่ระบบ ระบบจะเข้าสู่หน้าโปรแกรมต่อไป

หมายเหตุ : ในกรณีป้อนข้อมูลเข้าใช้งานไม่ถูกต้องระบบจะแสดงดังภาพ

ไม่พบข้อมูลในระบบ

